

背面观为中部凹陷的厚的三角状板，端部上弯，端部具 3 齿突指向背尾方，中间的齿突最大，两边对称的齿突较小，齿突间的凹三角形，腹面基部具黑色的刚毛。尾须较长，圆锥形；下生殖板深裂，裂叶超出全长的 1/2，上弯，高度超出第 10 腹节背板，端管小。

雌性未知。

体色 绿色。

雄性量度 (mm) 体长：29.0；头到后翅端长：58.0；前胸背板长：6.0；前复翅长：47.0；前复翅宽：9.5；后翅长：52.0；前足腿节长：8.0；中足腿节长：11.5；后足腿节长：27.0。

观察标本 1♂，广西猫儿山，1200-1080 m，1982.VIII.25，杨集昆采 (ICAU)；4♂，广西兴安，猫儿山，600-1500 m，1992.VIII.22-23，刘宪伟、殷海生采 (MSIE)。

分布 广西 (猫儿山)。

讨论 与 *S. szechwanensis* Tinkham 的区别在于肛上板具 1 向上的指向背板的三叉突。

#### (96) 侧反华绿螽 *Sinochlora retrolateralis* Liu et Kang, 2007 (图 144 a-e)

*Sinochlora retrolateralis* Liu et Kang, 2007. J. Nat. Hist., 41 (21-24): 1338-1340 (Holotype, M, origi. descrip.; type locality: China, Jiang; type depository: IZCAS, Beijing).

特征记述 体型中等。头顶角向颜面微倾斜，背面具沟，与额顶角不相接触，宽度小于触角基节宽。前胸背板背面具“V”形横沟，前缘直，后缘钝圆。前胸背板侧叶高大于长，肩角不深凹。后翅长于前复翅。前复翅绿色，无任何斑点，C 脉明显，前紧接着 1 黑条纹，Sc 脉和 R 脉在基部分离，Rs 脉在翅中部稍后分出，具分支。前足基节具刺；前足腿节腹面内侧具 5-7 小黑刺，外侧不具刺，前足胫节背面具沟不具刺；中足腿节腹面外侧具 3-5 小黑刺，内侧无或具 1 小黑刺，中足胫节背面具沟和内外端距，内侧具 4 刺，外侧不具刺；后足腿节腹面外侧具 7-9 黑刺，内侧具 7 黑刺，后足胫节背面具沟和刺。前足胫节听器内关外开型。

雄性 左前复翅腹面的摩擦发音音锉约具 63 音齿，这些音齿从中间向两边逐渐变小。第 10 腹节背板中突不明显，中间具明显的倒三角形的纵沟，端部 1/2 分裂为 2 端部下弯的叶。肛上板背面观为中部凹陷的厚的三角状板，端部上弯，端部具 3 齿突指向背尾方，中间的齿突最大指向背尾方，两边对称的齿突较小指向背侧方，齿突之间的凹三角形，腹面基部具黑色的刚毛。尾须较长，圆锥形；下生殖板深裂，裂叶超出全长的 1/2，上弯，高度超出第 10 腹节背板，端管小。

雌性未知。

体色 绿色。

雄性量度 (mm) 体长：30.0；头到后翅端长：58.0；前胸背板长：7.0；前复翅长：



47.0; 前复翅宽: 9.5; 后翅长: 52.0; 前足腿节长: 7.5; 中足腿节长: 10.0; 后足腿节长: 29.5。

**观察标本** 11♂ (正模、副模), 福建武夷山, 三港, 1994.VIII.27-IX.3, 金杏宝、殷海生采 (MSIE); 1♂, 福建武夷山, 挂墩, 1020 m, 1985.VIII.20, 金根桃采 (MSIE)。

**分布** 福建 (武夷山)。

**讨论** 该种与 *S. szechwanensis*, *S. retrolateralis*, *S. trispinosa* 在大小、体型、前复翅和下生殖板等方面均相似, 但与它们区别在于肛上板端部分成 3 刺, 中间刺较大并较直指向背上方, 侧刺较小指向两侧。

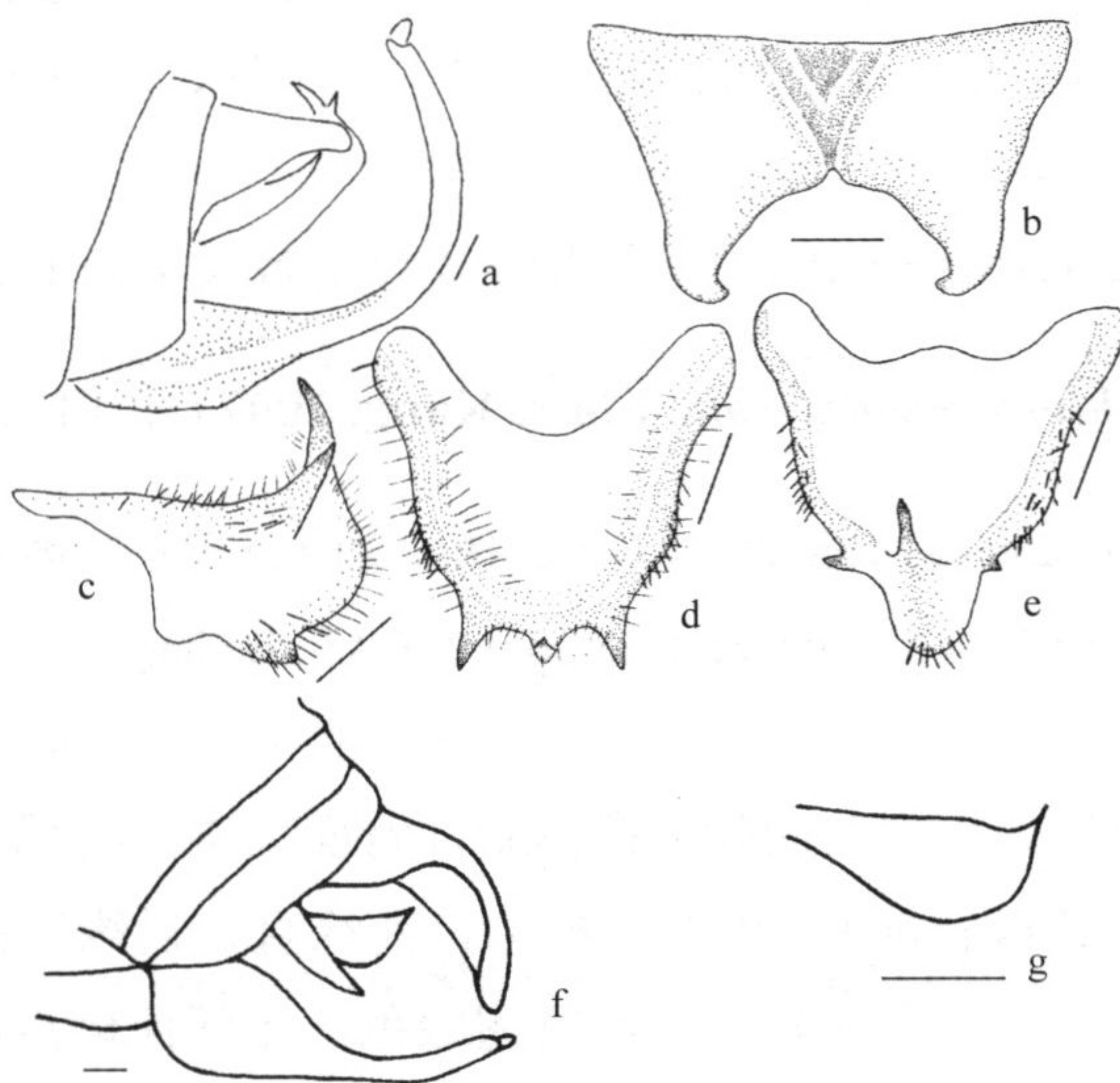


图 144 侧反华绿蠹 *Sinochlora retrolateralis* Liu et Kang

a. 雄性腹端侧面观 (male abdominal apex, lateral view); b, f. 雄性第 10 腹节背板背面观 (male tenth abdominal tergum, dorsal view); c. 雄性肛上板侧面观 (male epiproct, lateral view); d. 雄性肛上板背面观 (male epiproct, dorsal view); e. 雄性肛上板背端观 (male epiproct, dorso-apical view) (scale bar = 1 mm) (f, g. 仿 Shi and Chang, 2004)

(97) 特突华绿蠹 *Sinochlora stylosa* Shi et Chang, 2004 (图 144 f-g)

*Sinochlora stylosa* Shi et Chang, 2004. Ori. Insects, 38: 338 (Holotype, M, origi. descrip.; type locality China, Guizhou; type depository: MHU, Baoding); Liu et Kang, 2007. J. Nat. Hist., 41(21-24): 1323.

**特征记述** 体型中等。头顶角向颜面微倾斜, 背面具沟, 与额顶角不相接触, 宽度小于触角基节宽。前胸背板背面具“V”形横沟, 前缘直, 后缘钝圆。前胸背板侧叶高大于长, 肩角不深凹。后翅长于前复翅。前复翅绿色, 无任何斑点, C 脉明显, 前紧接着 1 黑条纹, Sc 脉和 R 脉在基部分离, Rs 脉在翅中部稍后分出, 具分支。前足基节具